



Implantação de Parques Eólicos em Alagoas

**Secretaria do
Desenvolvimento
Econômico e Turismo**

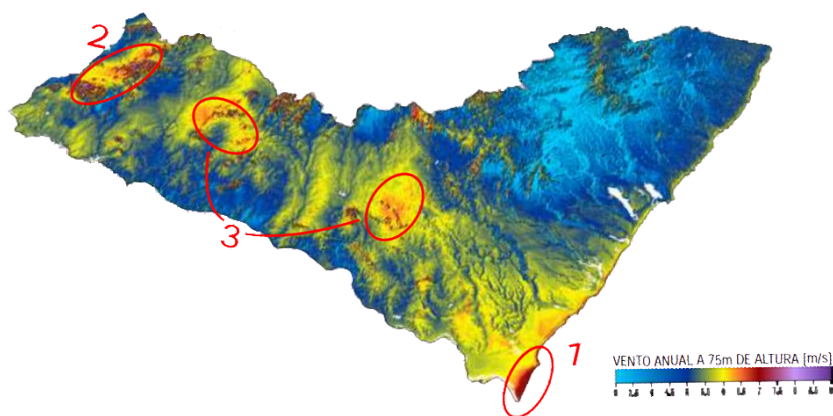


POTENCIAL DE ENERGIA EÓLICA EM ALAGOAS

Estudo do Potencial Eólico de Alagoas, realizado pela Universidade Federal de Alagoas mostra que o **potencial de geração eólica do Estado é de 336 MW** a 75m de altura, para áreas com ventos iguais ou superiores a **7,0m/s**. As medições do vento foram feitas dentro de padrões estabelecidos internacionalmente utilizando seis torres anemométricas nos seis municípios envolvidos na pesquisa.

A energia eólica é uma fonte renovável de grande importância dentro do contexto de novos cenários energéticos no mundo. A energia eólica não depende de combustíveis fósseis o que contribui para a redução dos gases de efeito estufa e para manter o preço da energia livre da dinâmica econômica internacional, além de desempenhar um papel social relevante visto que, pequenos proprietários podem arrendar parcela de suas terras para colocar os geradores eólicos e gerar renda extra, sem prejudicar o uso da terra.

A implantação de parques eólicos é feita de forma relativamente rápida e quando comparada à implantação de outras formas de geração de energia provoca menos impactos ambientais. A depender da localização e da dimensão do parque eólico, a magnitude dos impactos pode ser minorada com planos de monitoramento adequados. Outra questão positiva é que o custo de geração dos parques eólicos já não é considerado um entrave para o crescimento do setor, pois, a energia eólica é a fonte mais barata depois da hidroeletricidade.



Potencial Eólico do Estado de Alagoas (ELETROBRAS, 2008)

Fonte: <http://www.eletronbras.com>

- 1) Dunas de Piaçabuçu, que possui vento com velocidade média anual em torno de 7,0m/s;
- 2) Serras de Água Branca e Mata Grande, com velocidade média anual em torno de 7,5m/s;
- 3) Carneiros, Senador Rui Palmeira e Girau do Ponciano com velocidade média anual em torno de 7,0m/s.

O Programa de Desenvolvimento Integrado do Estado de Alagoas - PRODESIN

O Programa de Desenvolvimento Integrado do Estado de Alagoas – PRODESIN é destinado à promoção de meios e ao oferecimento de estímulos voltados à expansão, ao desenvolvimento e à modernização das indústrias alagoanas, inclusive as de base tecnológica e as de micro e de pequeno porte.

Em dezembro de 2015, o PRODESIN passou por uma modernização que tornou Alagoas muito mais competitivo para a implantação de parques industriais assim como de geração de energia.

Incentivos Locacionais

Ocorre por meio da venda ou permuta de área industrial a preço subsidiado.

Incentivos Fiscais

Diferimento do ICMS incidente na aquisição de bens destinados ao ativo fixo, para utilização na atividade industrial do estabelecimento.

Desconto de 92% no valor a pagar de ICMS.



Mais informações:

(82) 3315-2531

www.sedetur.al.gov.br